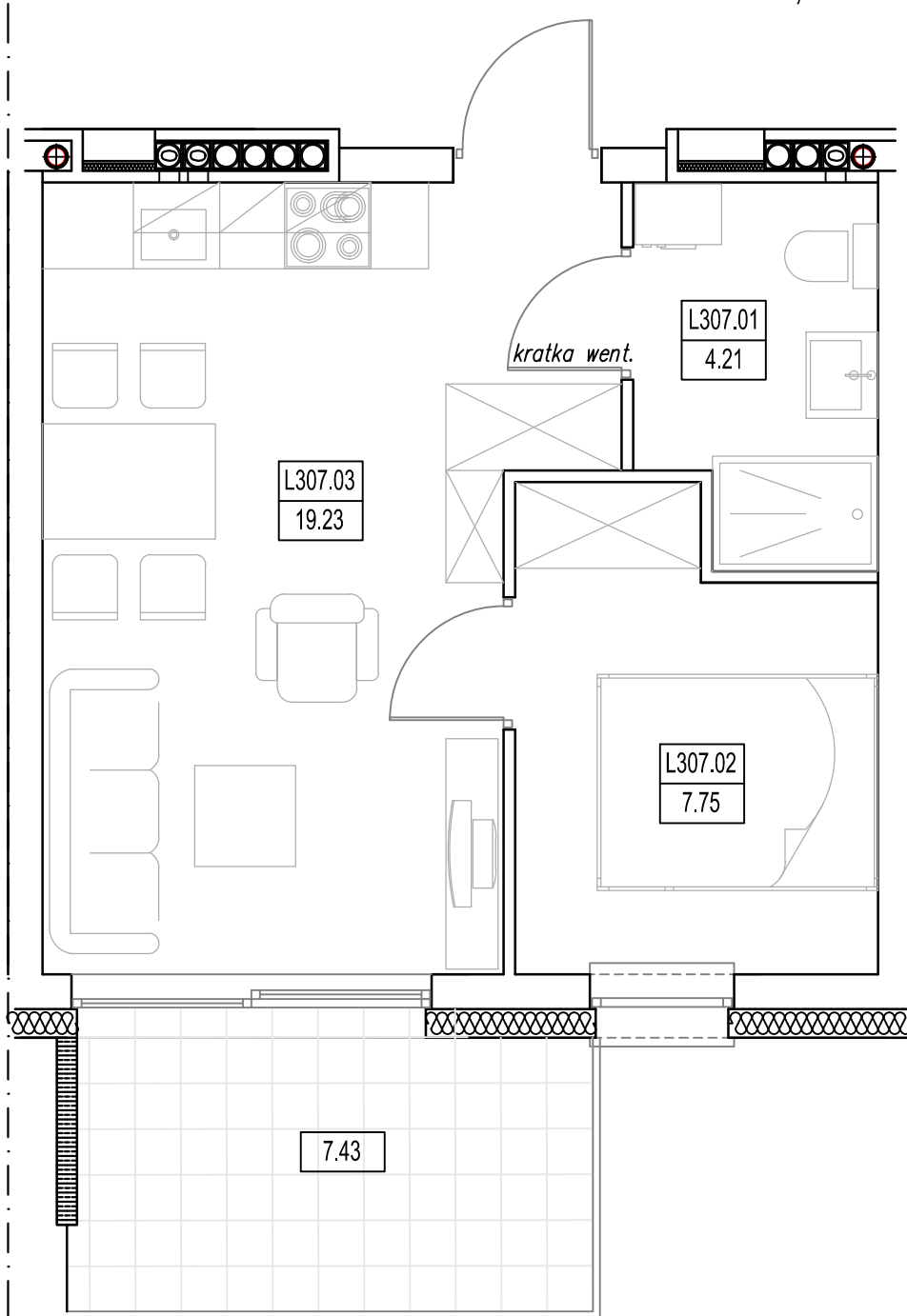
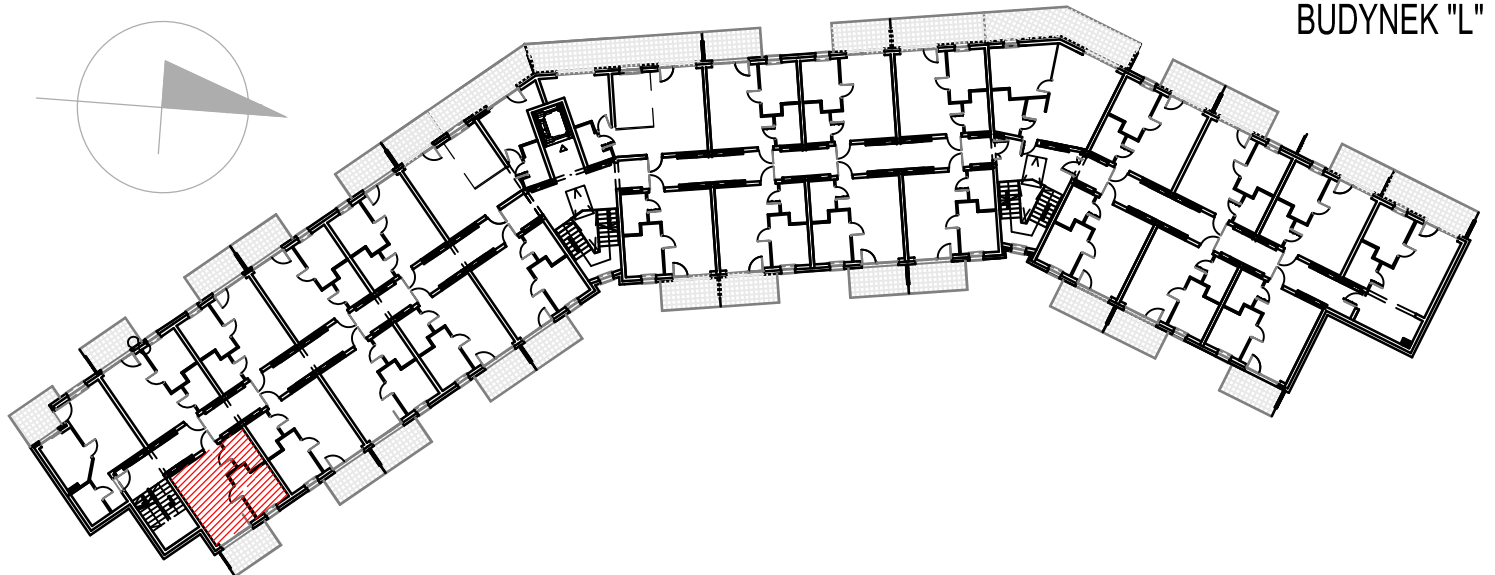


"BURSZTYNOWE OSIEDLE" - JANTAR UL. RYBACKA
 BUDYNEK "L", PIĘTRO II
 MIESZKANIE L-307 31,19m²



MIESZKANIE L-307 (2 POKOJE)			
L307.01	Łazienka	4.21	4.21
L307.02	Pokój	7.75	7.75
L307.03	Pokój/aneks kuch.	19.23	19.23
RAZEM MIESZKANIE L-307		31.19	31.19



BUDYNEK "L"