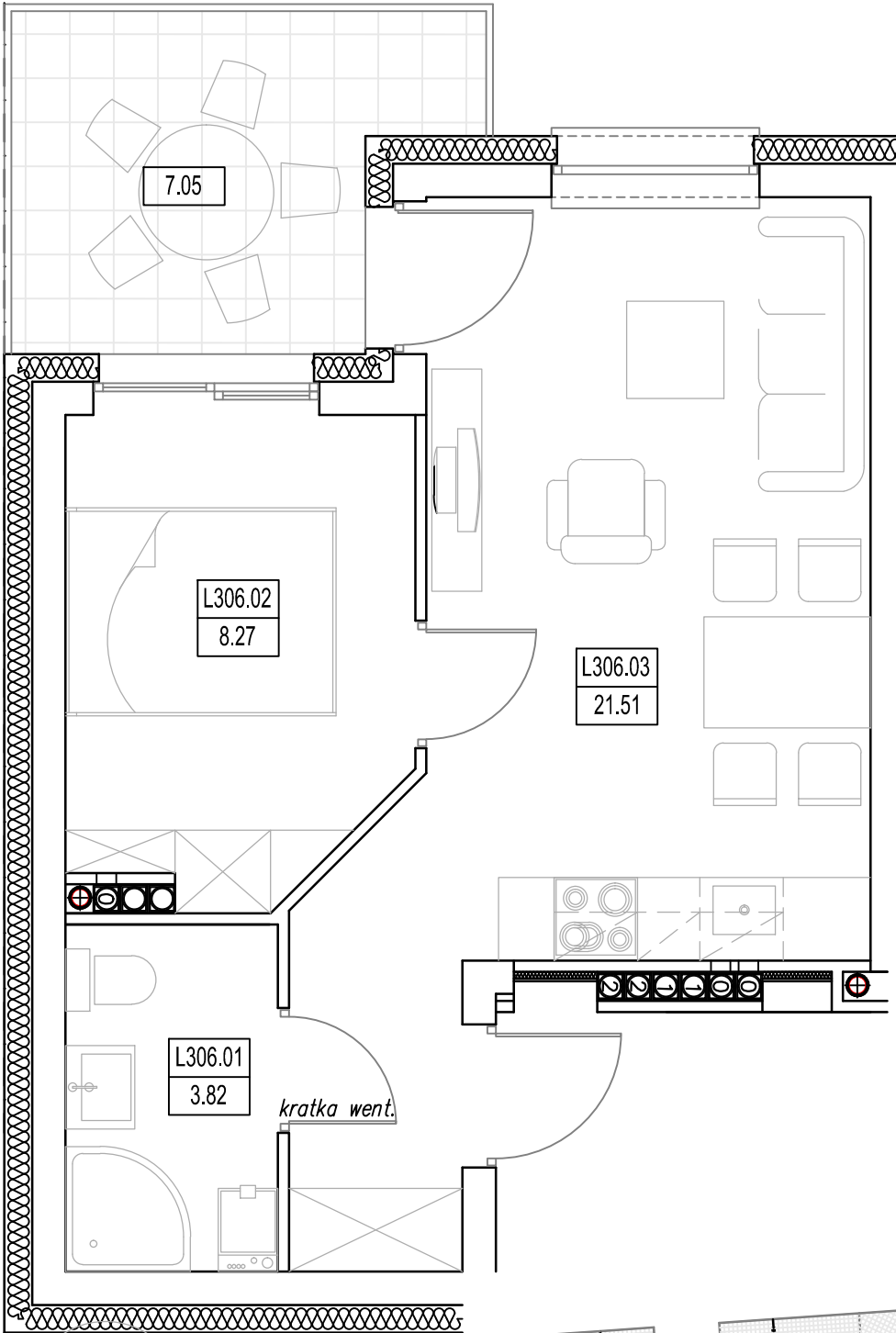
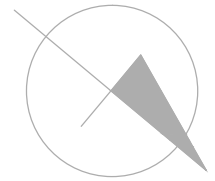


"BURSZTYNOWE OSIEDLE" - JANTAR UL. RYBACKA
 BUDYNEK "L", PIĘTRO II
 MIESZKANIE L-306 33.60m²



MIESZKANIE L-306 (2 POKOJE)

L306.01	Łazienka	3.82	3.82
L306.02	Pokój	8.27	8.27
L306.03	Pokój/aneks kuch.	21.51	21.51
RAZEM MIESZKANIE L-306		33.60	33.60

BUDYNEK "L"

