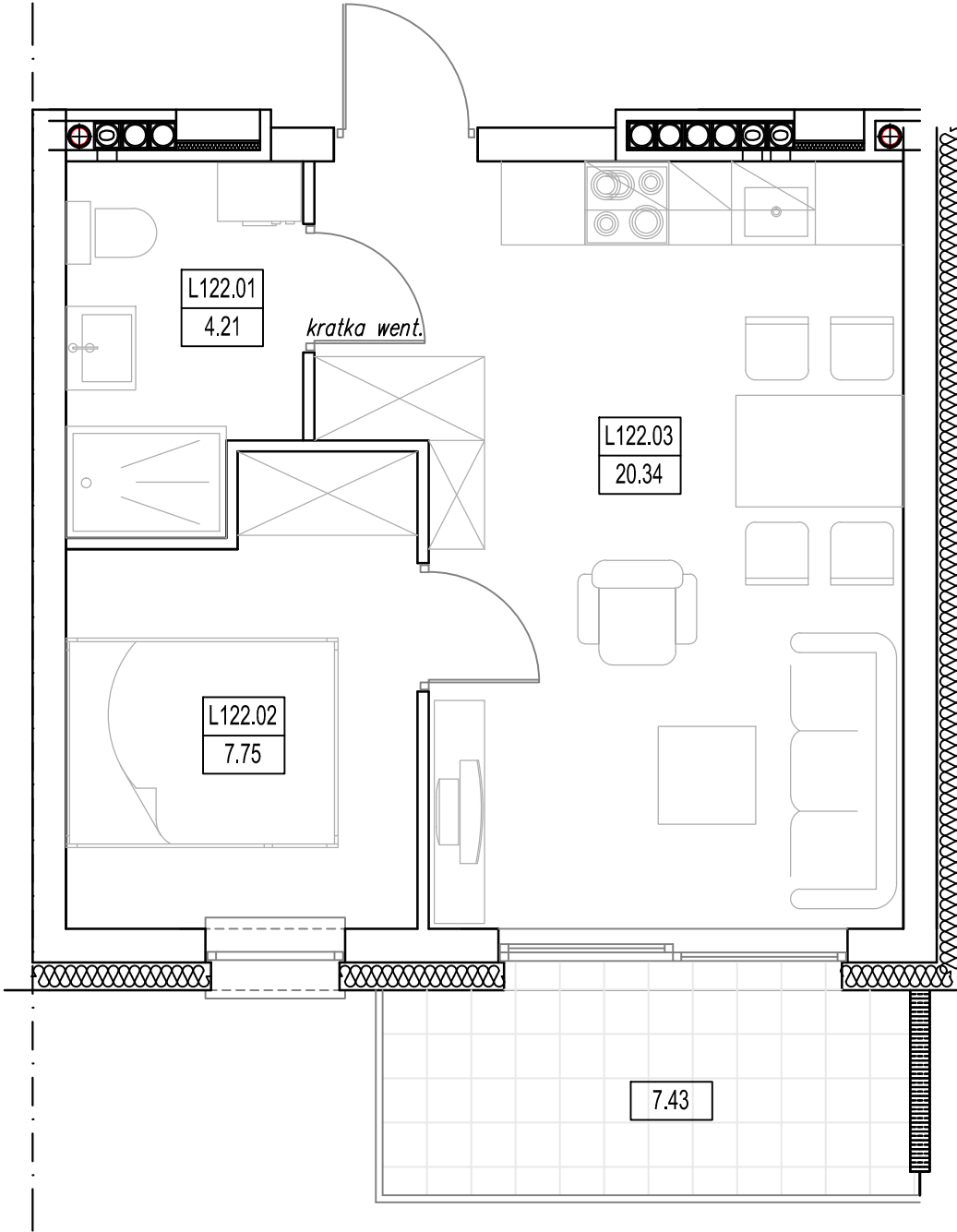
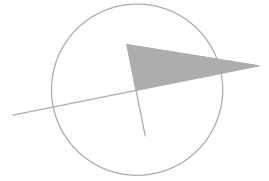
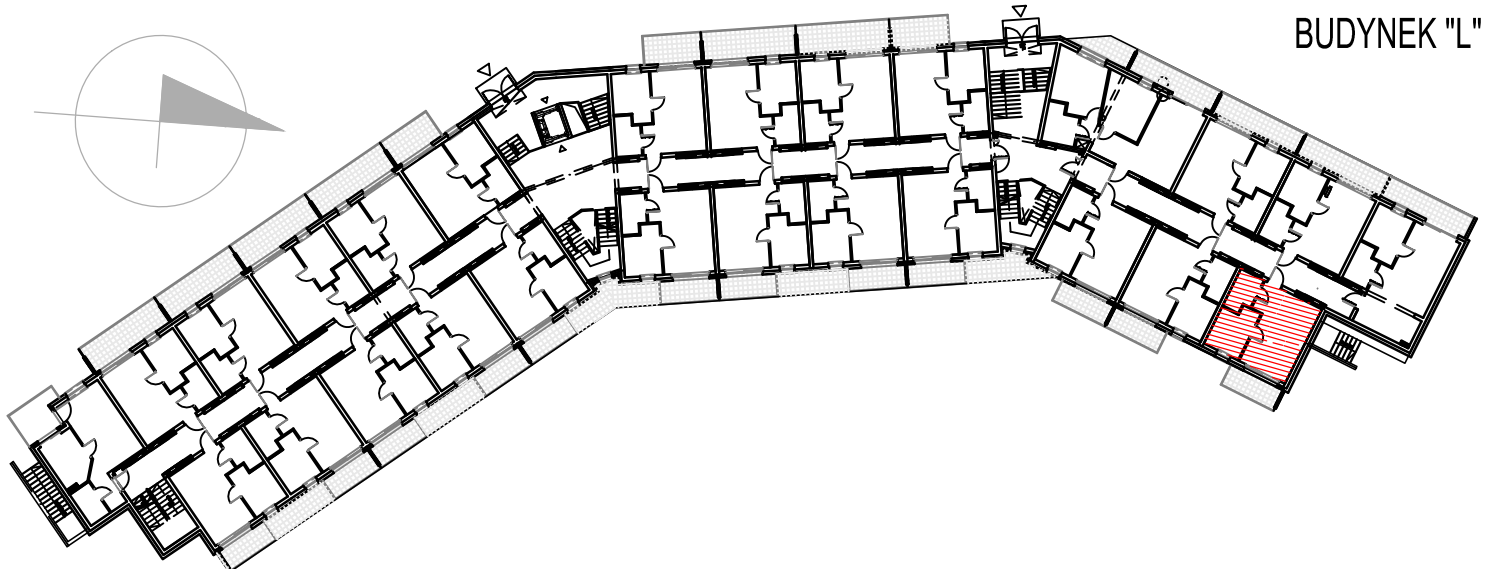


"BURSZTYNOWE OSIEDLE" - JANTAR UL. RYBACKA
 BUDYNEK "L", PARTER
 MIESZKANIE L-122 32,30m²



MIESZKANIE L-122 (2 POKOJE)			
L122.01	Łazienka	4.21	4.21
L122.02	Pokój	7.75	7.75
L122.03	Pokój/aneks kuch.	20.34	20.34
RAZEM MIESZKANIE L-122		32.30	32.30



BUDYNEK "L"